

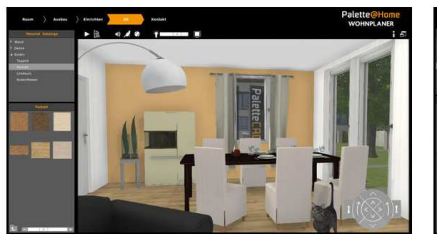
Planen Sie Ihr neue Wohlfühloase...so geht's...

Schritt 1:

Laden Sie sich im Appstore das Programm Palette@Home



iPhone

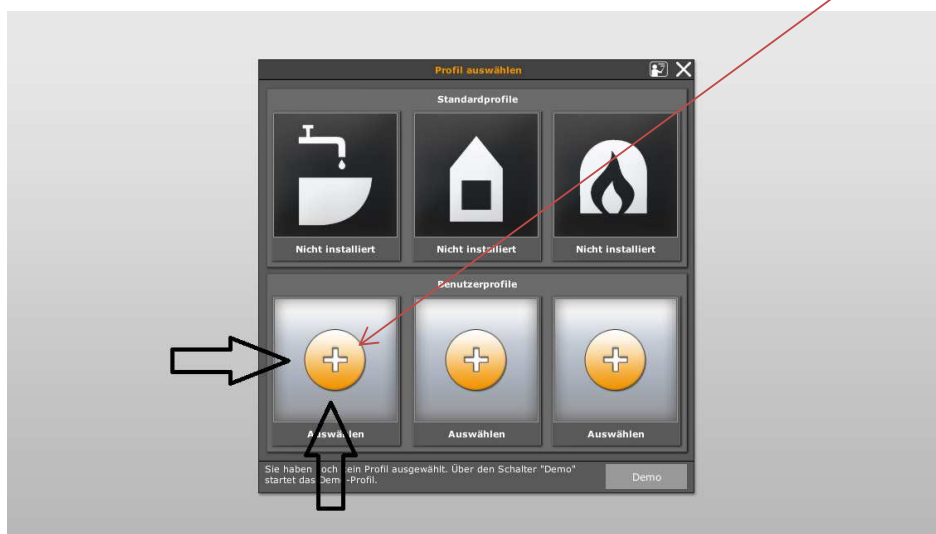


Beschreibung



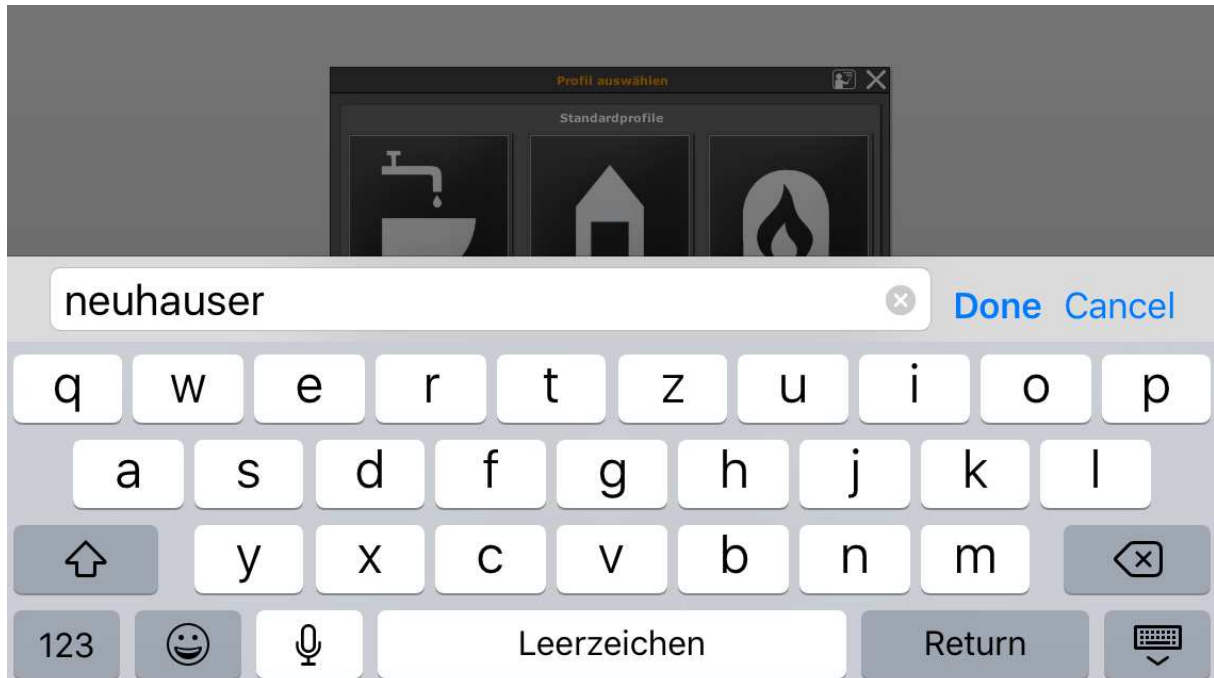
Schritt 2:

Starten Sie das Programm und klicken Sie auf eines der leeren Felder.



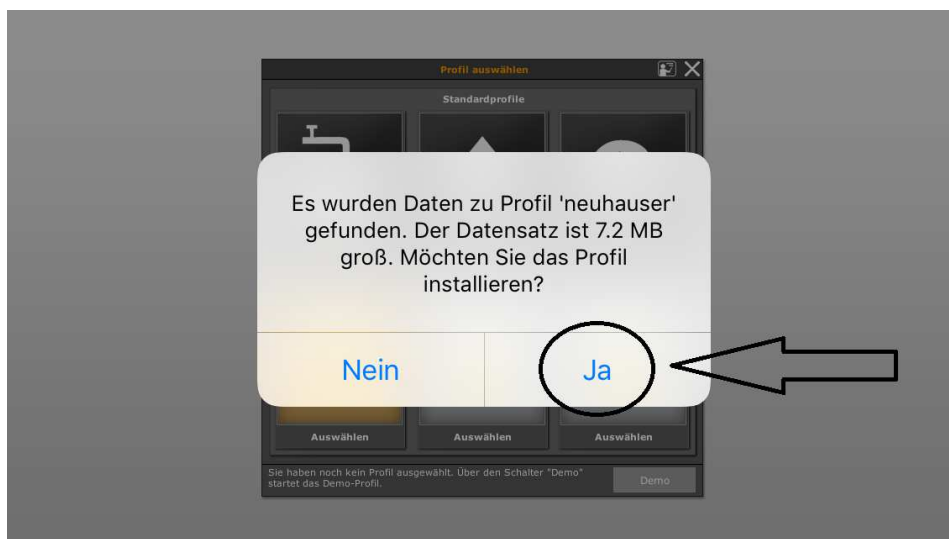
Schritt 3:

Geben Sie als Codewort „neuhauser“ (alles klein geschrieben)



Schritt 4:

Installieren Sie die Datensätze



Schritt 5:

Nun können Sie loslegen indem Sie auf das grüne Neuhauser-Symbol klicken.

